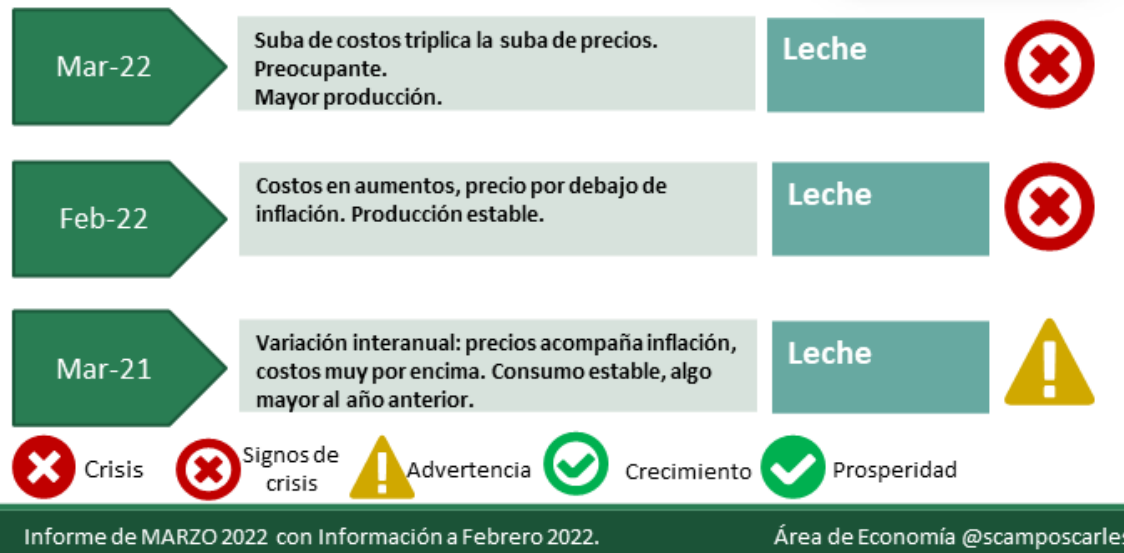


Semáforo Mensual - Leche



Nota metodológica del Semáforo de Economías Regionales

Desde el Área de Economía de Coninagro acercamos mensualmente este indicador, que busca simplificar la complejidad y heterogeneidad de la producción en el campo a una herramienta visual de análisis. Sin embargo creemos que una herramienta de esta naturaleza no debe esquivar la realidad compleja que la mayoría de las Economías Regionales expresan. El desafío se presenta en combinar lo simple de un semáforo, con lo complejo de la realidad.

¿Qué hay detrás de cada color del semáforo?

Para categorizar la actividad desde el Área analizamos tres aspectos:

– La microeconomía: analizamos los costos de producción y el precio pagado al productor, su evolución respecto del mes anterior y si los márgenes brutos permiten el crecimiento de la actividad o no.

-La producción: analizamos si la superficie a sembrar o aquella implantada (perennes), o el rodeo a través de su stock crece o no respecto de la campaña anterior, así como los volúmenes de producción en toneladas.

– El mercado: analizamos el crecimiento o reducción de las exportaciones y las importaciones, así como del consumo interno. La combinación de estas variables nos ayuda a identificar la fase que caracteriza mejor a las producciones, acompañando la estadística con las perspectivas de nuestras federaciones y cooperativas en todo el país.

Esperamos que esta herramienta sea de utilidad para comprender la coyuntura que atravesamos mes a mes en nuestras actividades, y que nos permita potenciar el desarrollo local de las cooperativas que las llevan adelante.

Lic. Silvina Campos Carlés Asesora Económica - Coninagro